

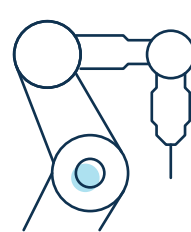


POR QUÉ LAS ORGANIZACIONES DE EDUCACIÓN SUPERIOR ELIGEN A ARUBA

Los modos flexibles de enseñanza, el aumento de los dispositivos de IoT y de los estudiantes, el acceso a los recursos institucionales, las iniciativas de seguridad del campus y la protección de la información personal identificable (PII) están impulsando la transformación digital en la educación superior.



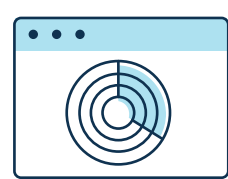
70% de las escuelas fortalecen su defensa con seguridad cibernética y cifrado de datos.¹



40% de las instituciones de educación superior aprovecharán la IA y la automatización robótica de procesos (RPA) para automatizar las tareas del campus en 2025¹



¡LA RED PUEDE AYUDAR!



50% de las instituciones educativas planean centrarse en la seguridad de los edificios y del campus adoptando tecnologías para la planificación de la capacidad, la localización de contactos y la seguridad física a fin de contrarrestar el COVID-19 y otros peligros¹



49% de los responsables de la toma de decisiones de TI en el ámbito de la educación citaron el uso de soluciones de IoT y de localización para mejorar la seguridad del campus²



Los clientes de Aruba opinan

MAYOR RAPIDEZ Y MENORES COSTOS

Ψ INDIANA UNIVERSITY

Aumentó la satisfacción de los usuarios al disminuir los problemas de autenticación en un 35 % mediante las herramientas de visibilidad de ClearPass y se redujeron las llamadas al servicio de asistencia técnica de Wi-Fi en un 50 % tras la implementación.



DOANE UNIVERSITY

"No queríamos llevar la totalidad de nuestros AP a la nube y gestionarlos con un solo sistema y, luego, tener que solucionar los problemas de los switches en otra plataforma. Poder gestionar todo desde un único panel mediante el uso de Aruba Central nos permite ahorrar tiempo y recursos muy valiosos".

RYAN DORSHORST, *director de TI*



Los switches brindan capacidades avanzadas de implementación de forma inmediata y ahorrarán hasta \$600 000 en un periodo de cinco años en licencias, gracias a los Switches de campus de Aruba que "que no requieren licencia".



UNIVERSITY OF CAMBRIDGE

Los servicios de TI pueden generar sus propios ingresos sin financiación central al prestar servicios de red de valor añadido y reducir el costo de las operaciones y la infraestructura.

MEJOR NIVEL DE RENDIMIENTO Y SERVICIOS

UC SANTA BARBARA

"Las experiencias de los alumnos en los vestíbulos de las residencias con el Wi-Fi de Aruba nos dio la confianza suficiente para implementarlo en el campus. Nuestra nueva red inalámbrica ofrece experiencias destacadas y es fundamental para seguir distinguiéndonos como centro de excelencia educativa y de investigación a nivel global".

BEN PRICE, *director de información adjunto de TI administrativa y residencial*

UNIVERSITY OF MINNESOTA

"Estandarizar en una solución de Wi-Fi con gestión centralizada para el sistema universitario completo nos ha permitido mejorar significativamente los controles de seguridad y las respuestas, al mismo tiempo que se han optimizado el rendimiento, la capacidad y la estabilidad para nuestra base de usuarios cada vez más amplia. Abordamos problemas complejos y ofrecemos soluciones que funcionan".

LOUIS HAMMOND, *encargado de servicios en Servicios de Voz y Red de Datos*



HOCHSCHULE HANNOVER UNIVERSITY OF APPLIED SCIENCES AND ARTS

"Las aplicaciones basadas en Meridian posibilitan que los usuarios naveguen de manera fácil y segura en el campus. Esto beneficia tanto a los estudiantes en sus primeros semestres como a los visitantes. Más importante aún, hemos creado una solución que resalta las rutas de acceso fácil".

CARSTEN HELLMICH, *gerente de proyectos técnicos*

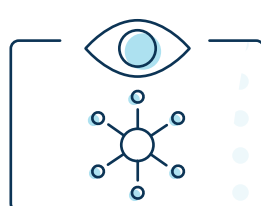


CHAPMAN UNIVERSITY

Para mejorar la experiencia de incorporación de BYOD, Chapman está utilizando el portal de registro de dispositivos integrado en Aruba ClearPass para que los estudiantes puedan registrar sus propios dispositivos. Los estudiantes lo utilizan a diario, y el Departamento de TI se beneficia al saber qué dispositivos están conectados, cuántos se están utilizando y cuál pertenece a cada estudiante.

La solución de red para los desafíos actuales de la educación superior

Únete a otras universidades y distritos de colegios comunitarios de todo el mundo que utilizan Aruba ESP (Edge Services Platform) para promover la innovación en el aprendizaje y las experiencias de campus híbridas. Haz que tu red abarque más que tan solo la conexión y la protección, y apoye las demandas cambiantes del campus.



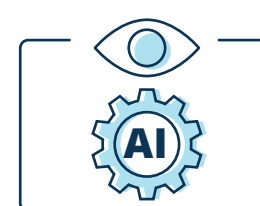
Infraestructura unificada de Aruba

Unifica los edificios administrativos, las residencias universitarias, los centros de investigación, los estadios, los centros de datos y la conectividad en el hogar con una gestión convergente de las redes cableadas, inalámbricas y WAN en una única plataforma nativa en la nube.



Seguridad del borde a la nube

Implementa IoT y otras tecnologías con seguridad de confianza cero, garantizando que los datos de los estudiantes, los instructores y los administradores, y el tráfico de los dispositivos permanezcan segmentados.



AI Ops de Aruba

Adelántate a los problemas y a las quejas de los estudiantes aprovechando los macrodatos y el aprendizaje automático. Automatiza los procesos operativos de TI, como la resolución de problemas, la determinación de la causa principal y los esfuerzos de optimización de la red.

Casos de uso de ESP



Implementar dispositivos en campus grandes con mayor rapidez



Garantizar que los dispositivos de IoT y de los usuarios estén siempre conectados



Permitir la conectividad remota y sin inconvenientes para la enseñanza híbrida



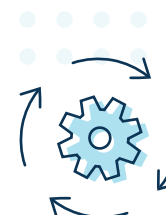
Mejorar las experiencias y las operaciones y análisis de la ubicación



Simplificar la navegación por el campus mediante la orientación dentro de los edificios y terrenos del campus



Optimizar el acceso seguro a los registros, los recursos y los datos de los estudiantes



Aprovechar la automatización, los sensores y la robótica que ofrecen las tecnologías emergentes

Conoce más sobre las soluciones de educación superior de Aruba y cómo empezar

MÁS INFORMACIÓN